

INFORME TÉCNICO DIARIO Nº 282

El IDEAM comunica al Sistema Nacional de Gestión del Riesgo (SNGR) y al Sistema Nacional Ambiental (SINA).

Bogotá D. C., lunes 09 de octubre de 2017.

Hora de actualización:
12:05 p.m. HLC



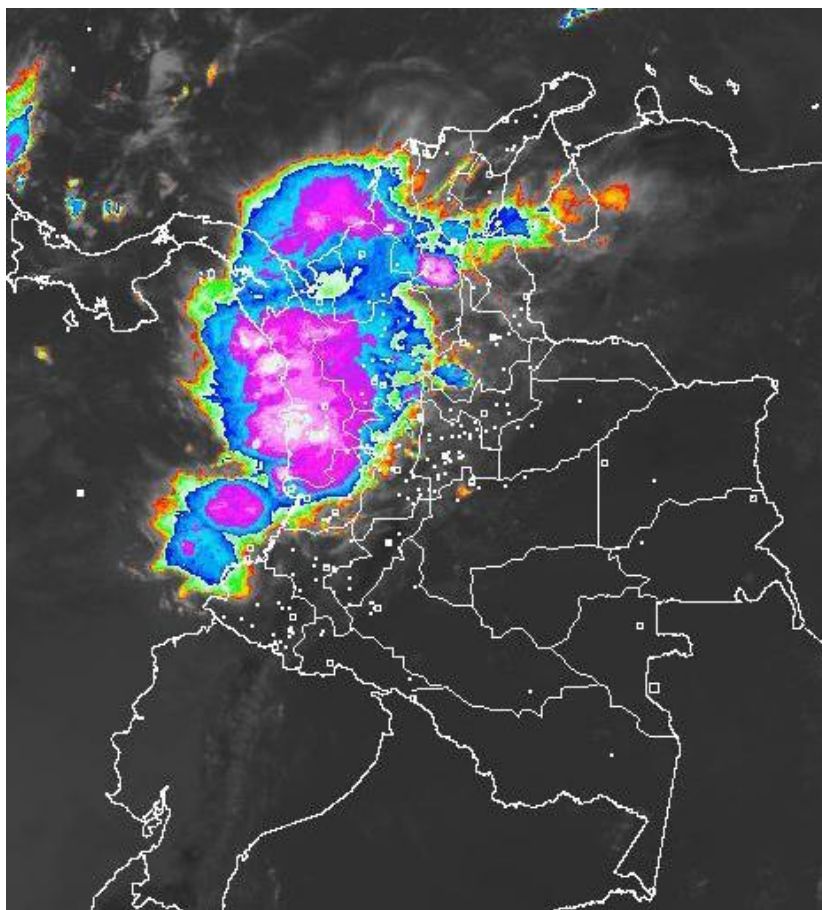
CONDICIONES HIDROMETEOROLÓGICAS ACTUALES

Durante horas de la mañana se ha concentrado la nubosidad y las lluvias sobre el norte y occidente del país. Las precipitaciones más intensas, con actividad eléctrica, se manifestaron sobre amplios sectores de Chocó, litoral del Valle, Córdoba, Sucre, centro y sur de Bolívar, Antioquia, suroccidente de Santander, occidente de Cundinamarca, norte de Tolima y sectores de Caldas.

En horas de la tarde y noche se prevé aumento de nubosidad den diversos sectores del país con lluvias sobre amplios sectores de las regiones Pacífica, Andina, Caribe y piedemonte llanero.

IMAGEN SATELITAL

Canal Infrarrojo | 09 de octubre de 2017 | Hora 8:15 a.m. HLC



Consulte todos los días el pronóstico del tiempo y las alertas hidrometeorológicas vigentes del **IDEAM**, en un formato de calidad. Alrededor de las 7:30 a. m. está a disposición del público en www.ideam.gov.co.

Se puede ver también en dispositivos móviles **AQUÍ**



ALERTA ROJA
PARA TOMAR ACCIÓNALERTA NARANJA
PARA PREPARARSEALERTA AMARILLA
PARA INFORMARSE

LO MÁS DESTACADO

LLUVIAS REGISTRADAS EN LAS ÚLTIMAS 24 HORAS

- En las últimas 24 horas se registraron importantes lluvias en el territorio nacional; las precipitaciones más fuertes se concentraron en la región Pacífica, sur de la región Caribe y sectores de la región Andina. La mayor precipitación se presentó en el municipio de **Bahía Solano (Chocó)** con **157.0 mm**.

ALERTA ROJA

- Por niveles altos en la cuenca baja del río Sinú y en la cuenca baja del río Cauca (Nechí–Achí).
- Por crecientes súbitas en la cuenca del río San Jorge y creciente en el río Ariguani.
- Por probabilidad alta de deslizamientos de tierra detonados por lluvias, en sectores inestables o de alta pendiente, localizados en municipios de las regiones Andina y Pacífica.

ALERTA NARANJA

- Por niveles altos en la cuenca media del río Magdalena.
- Por probabilidad de crecientes o aumentos súbitos de nivel en ríos, quebradas y arroyos de la región Caribe (especialmente en los ríos que descienden de la Sierra Nevada de Santa Marta); en los ríos del Urabá Antioqueño; en la cuenca del río Atrato; en los ríos de montaña del departamento de Antioquia; en los ríos Cali, Yumbo, Guabas y Frío (Valle del Cauca); en la cuenca del río Lebrija; en las cuencas de los ríos San Juan y Calima; en los ríos Dagua y Anchicayá y en los ríos directos al Océano Pacífico y Baudó; así como en ríos del piedemonte de los departamentos de Meta y Casanare.
- Por probabilidad moderada de deslizamientos de tierra detonados por lluvias, en sectores inestables o de alta pendiente, localizados en áreas de las regiones Caribe, Andina, Pacífica, Orinoquía y Amazonía.
- Por tiempo lluvioso en el Mar Caribe y el Océano Pacífico.

ALERTA AMARILLA

- Por niveles altos en el Canal del Dique.
- Por probabilidad de crecientes o aumentos súbitos de nivel en los ríos Carare, Suárez y Opón; en los ríos de la región del Catatumbo; en el río Negro; en el río Mira y en los afluentes de la cuenca del río Orinoco.
- Por probabilidad baja de deslizamientos de tierra detonados por lluvias, en sectores inestables o de alta pendiente, localizados en amplias áreas de las regiones Caribe, Andina, Pacífica, Orinoquía y Amazonía.
- Por pleamar en el Mar Caribe y el Océano Pacífico.

PRONÓSTICO CONDICIONES METEOROLÓGICAS ESPECIALES

ÁREA DEL VOLCÁN GALERAS

Durante las horas de la mañana y tarde se estima tiempo seco con cielo parcialmente cubierto. En la noche son previstas precipitaciones.

EL SERVICIO GEOLÓGICO COLOMBIANO reporta en nivel AMARILLO (III): CAMBIOS EN EL COMPORTAMIENTO DE LA ACTIVIDAD VOLCÁNICA. Lat: 1.55 Lon: -77.37

ELEVACIÓN (pies)	DIRECCIÓN	VELOCIDAD	
		NUDOS	Km/h
10,000	SURESTE	5 - 10	9 - 18
18,000	SURESTE	5 - 10	9 - 18
24,000	SURESTE	5 - 10	9 - 18
30,000	ESTE	10 - 15	18 - 27

ÁREA DEL VOLCÁN NEVADO DEL HUILA

Preveerán las condiciones de tiempo seco en las primeras horas del día. Al final de la tarde no se descartan algunas lloviznas en el sector.

EL SERVICIO GEOLÓGICO COLOMBIANO reporta en nivel AMARILLO (III): CAMBIOS EN EL COMPORTAMIENTO DE LA ACTIVIDAD VOLCÁNICA. Lat: 2.92 Lon: -76.05

ELEVACIÓN (pies)	DIRECCIÓN	VELOCIDAD	
		NUDOS	Km/h
10,000	SUR	0 - 5	0 - 9
18,000	SURESTE	5 - 10	9 - 18
24,000	SURESTE	5 - 10	9 - 18
30,000	ESTE	5 - 10	9 - 18

ÁREA DEL VOLCÁN CERRO MACHÍN

Para las horas de la mañana se estima tiempo seco. En la tarde y noche mayor nubosidad con precipitaciones entre ligeras y moderadas.

EL SERVICIO GEOLÓGICO COLOMBIANO reporta en nivel AMARILLO (III): CAMBIOS EN EL COMPORTAMIENTO DE LA ACTIVIDAD VOLCÁNICA. Lat: 4.80 Lon: -75.62

ELEVACIÓN (pies)	DIRECCIÓN	VELOCIDAD	
		NUDOS	Km/h
10,000	SUR	0 - 5	0 - 9
18,000	SUR	0 - 5	0 - 9
24,000	SURESTE	0 - 5	0 - 9
30,000	ESTE	5 - 10	9 - 18

ÁREA DEL VOLCÁN NEVADO DEL RUIZ

En las horas de la mañana se prevé tiempo seco. Después del mediodía se incrementará la nubosidad con precipitaciones.

EL SERVICIO GEOLÓGICO COLOMBIANO reporta en nivel AMARILLO (III): CAMBIOS EN EL COMPORTAMIENTO DE LA ACTIVIDAD VOLCÁNICA. Lat: 4.89 Lon: -75.32

ELEVACIÓN (pies)	DIRECCIÓN	VELOCIDAD	
		NUDOS	Km/h
10,000	SUR	0 - 5	0 - 9
18,000	ESTE	0 - 5	0 - 9
24,000	ESTE	0 - 5	0 - 9
30,000	SURESTE	5 - 10	9 - 18

ÁREA COMPLEJO VOLCÁNICO CHILES-CERRO NEGRO DE MAYASQUER

En la mayor parte de la jornada se estima cielo parcialmente cubierto con tiempo seco, mientras que finalizando la tarde y en horas de la noche se espera aumento

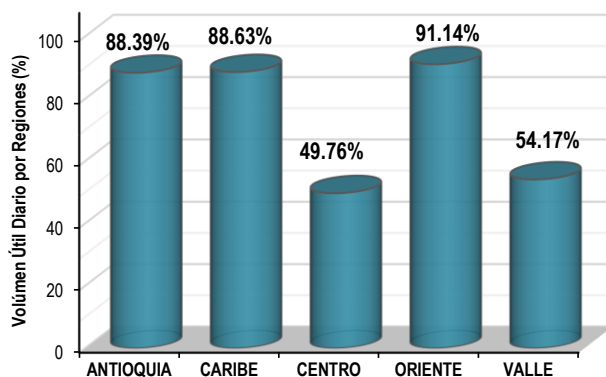
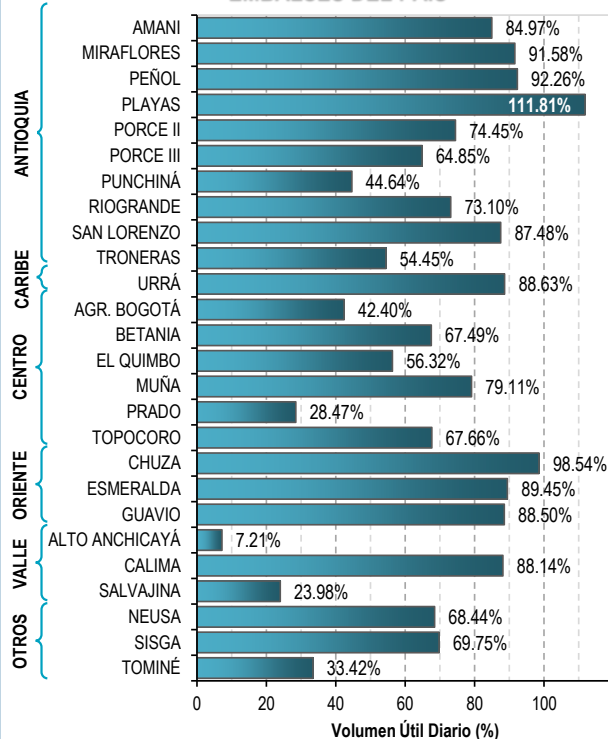
EL SERVICIO GEOLÓGICO COLOMBIANO reporta en nivel AMARILLO (III): CAMBIOS EN EL COMPORTAMIENTO DE LA ACTIVIDAD VOLCÁNICA. Lat: 0.81 Lon: -77.93 | Lat: 0.76 Lon: -77.95

ELEVACIÓN (pies)	DIRECCIÓN	VELOCIDAD	
		NUDOS	Km/h
10,000	SURESTE	0 - 5	0 - 9
18,000	SUR	5 - 10	9 - 18
24,000	ESTE	5 - 10	9 - 18
30,000	ESTE	10 - 15	18 - 27

ESTADO DE LOS EMBALSES

A continuación se relaciona el volumen útil diario de los principales embalses del país (expresado en porcentaje), de acuerdo con la información reportada por XM S.A. E.S.P en la siguiente dirección electrónica: <http://ido.xm.com.co/ido/SitePages/hidrologia.aspx?q=reservas>

VOLUMEN ÚTIL DIARIO EN LOS PRINCIPALES EMBALSES DEL PAÍS



Para estar informado diariamente de lo que pasa con el **pronóstico del tiempo y las alertas.**

Síguenos en Twitter
@IDEAMColombia



PRECIPITACIONES

A continuación se relacionan los municipios donde en las últimas 24 horas se registraron precipitaciones iguales o superiores a 20.0 mm.

Se aclara que las precipitaciones indicadas en los municipios, realmente corresponden a aquellos puntos en los cuales el IDEAM tiene estaciones de monitoreo, pero no necesariamente quiere decir que el dato corresponda a las lluvias que se presentaron directamente sobre el área urbana en donde se concentra la mayor población. En ocasiones la estación sobre la cual se destaca el mayor valor de precipitación, a pesar de pertenecer al municipio, puede quedar alejada del centro poblado principal.

DEPARTAMENTO	MUNICIPIO
ANTIOQUIA	Turbo (96.0), Arboletes (65.2), Caucasia (35.0), Caldas (29.6) y Angostura (26.0).
BOLÍVAR	Simití (87.0) y San Jacinto del Cauca (51.0).
CHOCÓ	BAHÍA SOLANO (157.0) , Istmina (30.0) y Medio San Juan (28.0).
CÓRDOBA	Montelíbano (61.7), Sahagún (42.0), Tierralta (30.4) y Planeta Rica (21.2).
CUNDINAMARCA	Mosquera (20.0).
NARIÑO	Francisco Pizarro (35.0).
NORTE DE SANTANDER	Ábrego (21.0).
QUINDÍO	Armenia [La Tebaida] (30.4).
RISARALDA	Santa Rosa de Cabal (35.4).
SANTANDER	Contratación (46.5), Suaita (28.1), Bolívar (22.5), Guadalupe (22.0) y Puerto Wilches (20.0).
TOLIMA	Ibagué (33.3).
VALLE DEL CAUCA	Buenaventura (69.0), Sevilla (47.0), Caicedonia (33.0), Cali (28.0), Ansermanuevo (27.3) y Bolívar (20.0).

Para estar informado diariamente de lo que pasa con el **pronóstico del tiempo y las alertas**.

Síguenos en Twitter
@IDEAMColombia



TEMPERATURAS MÁXIMAS

A continuación se relacionan los municipios donde en las últimas 24 horas se registraron temperaturas iguales o superiores a 35.0 °C.

Se aclara que las temperaturas indicadas en los municipios, realmente corresponden a aquellos puntos en los cuales el IDEAM tiene estaciones de monitoreo, pero no necesariamente quiere decir que el dato corresponda a las temperaturas que se presentaron directamente sobre el casco urbano en donde se concentra la mayor población. En ocasiones la estación sobre la cual se destaca el mayor valor de temperatura, a pesar de pertenecer al municipio, puede quedar alejada del centro poblado principal.

DEPARTAMENTO	MUNICIPIO
BOLÍVAR	Zambrano (35.0).
CESAR	Agustín Codazzi (35.0).
CÓRDOBA	Montería (35.2).
CUNDINAMARCA	Jerusalén (37.8),
HUILA	Villavieja (38.2) y Neiva (36.8).
LA GUAJIRA	Riohacha [Matitas] (35.4).
MAGDALENA	Pivijay (36.2).
NORTE DE SANTANDER	Cúcuta (36.1).
PUTUMAYO	Puerto Leguízamo (35.2).
TOLIMA	NATAGAIMA (38.8) , Prado (36.6), Saldaña (35.4) y Armero (35.0).



PRONÓSTICO METEOROLÓGICO

Lunes 09 y martes 10 de octubre de 2017



REGIÓN	PRONÓSTICO
SABANA DE BOGOTÁ	<p>LUNES: En la mañana cielo parcialmente nublado con predominio de tiempo seco en amplios sectores del área. Sin embargo, no se descartan lloviznas en zonas sectorizadas del oriente de la ciudad. En la tarde se prevé fortalecimiento de la nubosidad con lluvias en amplios sectores de la zona, las más significativas son estimadas sobre el occidente y norte de la ciudad y de la Sabana. En horas de la noche se prevé condiciones de cielo parcialmente cubierto con predominio de tiempo seco en la mayor parte del área, aunque no se descartan algunas lluvias de baja intensidad al occidente de la zona.</p> <p>MARTES: En la mañana se prevé tiempo seco con cielo mayormente cubierto en gran parte de la ciudad y la Sabana; no obstante, no se descartan lloviznas al oriente de la misma. En la tarde se pronostican condiciones nubosas con probabilidad de precipitaciones en el oriente y occidente del área; menos intensas en el resto de la zona.</p>
CARIBE	<p>LUNES: En la mañana se estima abundante nubosidad y lluvias concentradas sobre el centro y sur de la región. Lluvias con actividad eléctrica sobre Córdoba, sur y centro de los departamentos de Bolívar, Cesar y Sucre; precipitaciones menos intensas sobre sur de Magdalena y de Atlántico. En horas de la tarde se estima cielo mayormente cubierto con probabilidad de lluvias en La Guajira, Magdalena, Cesar y sur de Córdoba; precipitaciones menos intensas en sectores de Atlántico y Bolívar. Para la noche se prevé cielo mayormente nublado y precipitaciones con probabilidad de actividad eléctrica en sectores de Cesar y Magdalena, lluvias menos fuertes sobre Córdoba, Bolívar y Sucre.</p> <p>MARTES: En la mañana son previstas lluvias sobre sectores de Córdoba, Bolívar y Sucre. En la tarde y noche las lluvias mas importantes se presentaran en La Guajira, Bolívar, Córdoba y Cesar. Probabilidad de actividad eléctrica.</p>
ARCHIPIÉLAGO DE SAN ANDRÉS, PROVIDENCIA Y SANTA CATALINA	<p>LUNES: Durante las horas de la mañana, se estima cielo entre parcial y mayormente cubierto con predominio de tiempo seco en el archipiélago. Para la tarde se espera cielo mayormente cubierto, sin embargo no se descartan lluvias ligeras. En la noche se estima cielo entre parcial y mayormente nublado y tiempo seco.</p> <p>MARTES: Persistirán las condiciones de tiempo seco en la mayor parte de la jornada, con nubosidad variada.</p>
MAR CARIBE	<p>LUNES: En la mañana se concentraran las lluvias con actividad eléctrica en zonas del litoral sobre el occidente del área. En la tarde y noche persistirán las lluvias sobre la zona occidental y además se estiman lluvias sobre el oriente.</p> <p>MARTES: Cielo entre parcial y mayormente nublado con tiempo seco predominante y algunas lluvias sectorizadas en zonas del occidente del área marítima.</p>





PRONÓSTICO METEOROLÓGICO

Lunes 09 y martes 10 de octubre de 2017



REGIÓN	PRONÓSTICO
ANDINA	<p>LUNES: En la mañana se estima cielo entre parcial y mayormente cubierto con lluvias y actividad eléctrica sobre sectores de Antioquia y occidente de Santander; precipitaciones menos intensas sobre Risaralda, Quindío, Tolima, norte de Santander y Valle del Cauca. En el resto de la región tiempo seco. En horas de la tarde se prevé mayor nubosidad en la región con probabilidad de precipitaciones y actividad eléctrica sobre Antioquia, Boyacá, Cundinamarca, santanderes y sur de Tolima; lluvias ligeras sobre eje cafetero y Huila. Para la noche se prevé mayor nubosidad con lluvias en Antioquia, Boyacá, norte de Tolima, oriente de Caldas, norte y occidente de Cundinamarca, Boyacá, Santander y Norte de Santander.</p> <p>MARTES: Aumento de la nubosidad en horas de la tarde y noche en el centro y norte de la región con lluvias de variada intensidad en Cundinamarca, Santanderes, Boyacá, Antioquia y Caldas.</p>
INSULAR PACÍFICA	<p>LUNES: En Malpelo se prevé cielo parcialmente cubierto con predominio de tiempo seco en la mayor parte de la jornada. En Gorgona en horas de la mañana y la tarde donde se estima abundante nubosidad con lluvias y actividad eléctrica.</p> <p>MARTES: En Gorgona se estiman condiciones nubosas y de lluvia durante la mañana. En Malpelo prevalecerán las condiciones de tiempo seco en gran parte de la jornada.</p>
PACÍFICA	<p>LUNES: En horas de la mañana se estima cielo cubierto con lluvias y actividad eléctrica en sectores de Chocó; lluvias menos fuertes sobre occidente de Valle del Cauca; lloviznas en Cauca y noroccidente de Nariño. En la tarde se incrementará la nubosidad y se prevén lluvias en sectores de occidente de Cauca y Valle del Cauca, norte de Nariño y áreas de Chocó. En la noche se esperan precipitaciones al litoral de Chocó, sectores de Valle del Cauca, Cauca y norte de Nariño.</p> <p>MARTES: Las lluvias se concentrarán en el centro y sur de la región, principalmente en el Valle del Cauca, Cauca, y Nariño en horas de la tarde y noche.</p>
OCÉANO PACÍFICO	<p>LUNES: En gran parte de la jornada se prevé lluvias con actividad eléctrica, las más fuertes se esperan al centro y norte del litoral, especialmente, en horas de la mañana y tarde.</p> <p>MARTES: Se espera cielo mayormente nublado con lluvias de variada intensidad a lo largo del océano Pacífico colombiano incluídas sus costas, las más fuertes se esperan en horas de la mañana y nuevamente en la noche.</p>





PRONÓSTICO METEOROLÓGICO

Lunes 09 y martes 10 de octubre de 2017



REGIÓN	PRONÓSTICO
ORINOQUÍA	<p>LUNES: En horas de la mañana se prevé cielo entre ligera y parcialmente cubierto con tiempo seco, no se descartan lloviznas sobre el piedemonte de Meta. En la tarde se prevé un aumento de la nubosidad con lluvias en sectores de Vichada, Casanare, norte de Arauca y occidente de Meta. En la noche se esperan lluvias al occidente de Meta, Casanare y de Arauca. Baja probabilidad de lluvias en Vichada.</p> <p>MARTES: En la mañana y en la noche se prevé cielo entre parcial y mayormente cubierto, con posibilidad de lluvias en áreas de Vichada, Arauca, y piedemonte llanero.</p>
AMAZONÍA	<p>LUNES: En la mañana se esperan condiciones de tiempo seco con cielo ligeramente cubierto. Para la tarde se pronostica aumento de nubosidad con precipitaciones en sectores de Guainía, Guaviare y zonas sectorizadas de Vaupés. En el resto de la región se estima tiempo seco. Durante la noche se prevén lluvias en Vaupés y sectores del piedemonte amazónico. El resto de la región con cielo entre parcial y mayormente cubierto con tiempo seco.</p> <p>MARTES: Lluvias moderadas en Guaviare y Vaupés en la mañana y en la noche y piedemonte amazónico en la noche.</p>

 **Planeando tu día?**
Descarga YA y conoce...



**Consúltalo a diario y únete a
la Cultura del Pronóstico del IDEAM**

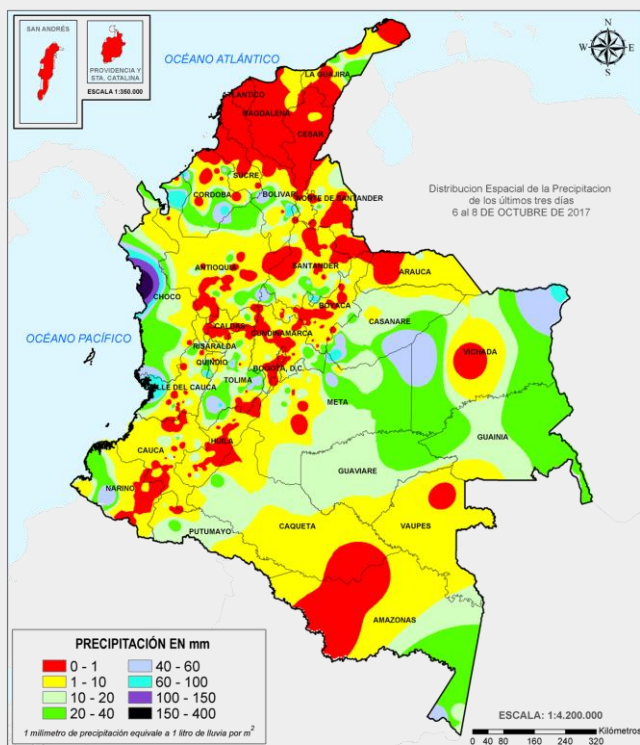
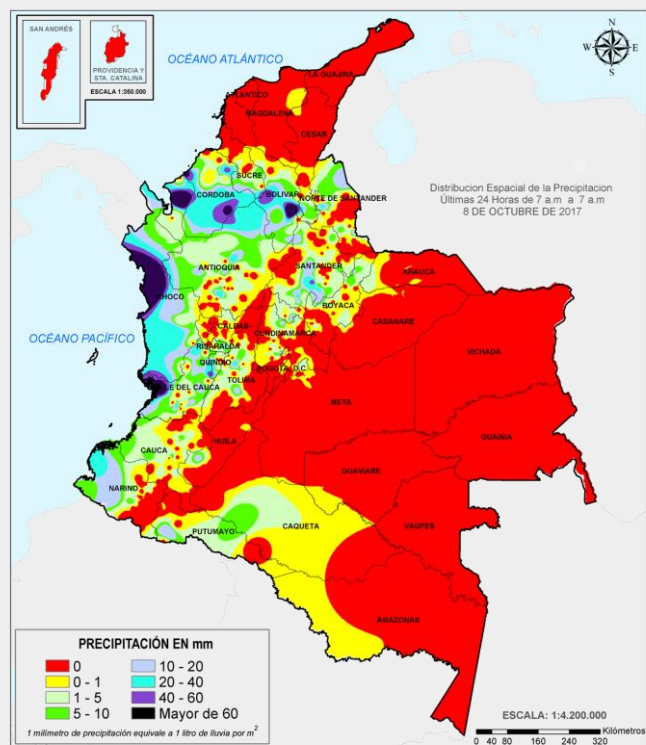
Disponible para



MAPAS DE PRECIPITACIÓN

Precipitación diaria: desde las 07:00 a.m. del día domingo 08 de octubre hasta las 07:00 a.m. del día lunes 09 de octubre de 2017.

Precipitación de los últimos 3 días: desde las 07:00 a.m. del día viernes 06 de octubre hasta las 07:00 a.m. del día lunes 09 de octubre de 2017.



ALERTAS VIGENTES E INFORMACIÓN ADICIONAL

Para mayor información sobre el pronóstico del estado del tiempo, informes técnicos diarios, comunicados especiales, mapas diarios de temperaturas máximas y mínimas e información diaria de precipitación se sugiere consultar los siguientes enlaces:

- [MAPA DIARIO DE TEMPERATURA MÁXIMA](#)
- [MAPA DIARIO DE TEMPERATURA MÍNIMA](#)
- [INFORMACIÓN DIARIA DE PRECIPITACIÓN Y TEMPERATURA DE LOS PRINCIPALES AEROPUERTOS DEL PAÍS](#)
- [MOAICO MAPAS DE PRECIPITACIÓN DIARIA EN MILÍMETROS](#)

ALERTAS POR NIVELES DE LOS RÍOS

REGIÓN CARIBE

SITIOS PARA LOS CUALES SE GENERA LA ALERTA

ALERTA ROJA

NIVELES ALTOS EN LA CUENCA BAJA DEL RÍO SINÚ.

Se mantiene esta alerta dado que aún continúan altos los niveles del río Sinú, aguas abajo del embalse de Urrá I, de acuerdo con la información obtenida de las estaciones de monitoreo localizadas entre la zona del embalse y Montería. Se recomienda a las autoridades de Gestión del Riesgo, a pobladores ribereños y en zonas bajas de los municipios Tierralta, Valencia, Morales, Montería, Cereté, San Pelayo, Carrillo y Loricá, en el departamento de Córdoba, e igual recomendación en las zonas bajas (especialmente en la margen derecha del río), en el sector Montería – Cereté y en inmediaciones de la Ciénaga de Momil, permanezcan atentos ante posibles afectaciones que se puedan estar presentando por desbordamientos e inundaciones.

CRECIENTES SÚBITAS EN LA CUENCA DEL RÍO SAN JORGE.

Se mantiene esta alerta dado que se prevé persistan las fluctuaciones moderadas a significativas en los niveles del río San Jorge, con valores en el rango de altos para la época a la altura del municipio de Montelíbano; adicionalmente durante los próximos días se pronostica persistan las lluvias de variada intensidad sobre la cuenca aportante. Por ésta situación se previene a pobladores de sectores bajos, especialmente en el sector Montelíbano – La Apartada – Buenavista (departamento de Córdoba), ante la posibilidad de crecientes súbitas y afectaciones por desbordamientos e inundaciones en sectores rurales y urbanos, como respuesta a las fuertes precipitaciones registradas.

ALERTAS POR NIVELES DE LOS RÍOS

REGIÓN CARIBE	
SITIOS PARA LOS CUALES SE GENERA LA ALERTA	
ALERTA ROJA	<p>NIVELES ALTOS EN LA CUENCA BAJA DEL RÍO CAUCA ENTRE LOS MUNICIPIOS DE NECHÍ (ANTIOQUIA) Y ACHÍ (BOLÍVAR).</p> <p>Los niveles del río Cauca a la altura del municipio de San Jacinto del Cauca (Bolívar) y Guaranda (Sucre), se encuentran sobrepasando la cota crítica, como resultado de las lluvias fuertes que se han registrado en la parte alta de la cuenca del río Nechí y río Tarazá. El IDEAM mantiene la recomendación a la población en general y autoridades locales y regionales de Gestión del Riesgo mantener atento seguimiento al comportamiento de los niveles del río, ante posibles afectaciones que se puedan estar presentando por desbordamientos e inundaciones en sectores rurales y urbanos de estos municipios.</p>
	<p>CRECIENTE EN EL RÍO ARIGUANÍ.</p> <p>Se mantiene esta alerta dado que se esta registrando una creciente en el río Ariguaní, producto de las lluvias de variada intensidad que se han presentado en los últimos días en inmediaciones de la Sierra Nevada de Santa Marta. Igualmente, se pronostica se reactiven las lluvias durante los próximos días en la región. El IDEAM mantiene la recomendación a la población en general y autoridades locales y regionales de Gestión del Riesgo mantener atento seguimiento al comportamiento de los niveles del río, ante posibles afectaciones que se puedan presentar por desbordamientos e inundaciones en sectores rurales y urbanos.</p>

ALERTAS POR NIVELES DE LOS RÍOS

REGIÓN CARIBE

SITIOS PARA LOS CUALES SE GENERA LA ALERTA

PROBABILIDAD DE CRECIENTES SÚBITAS EN RÍOS, QUEBRADAS Y ARROYOS DE LA REGIÓN CARIBE, ESPECIALMENTE EN LOS RÍOS QUE DESCENDEN DE LA SIERRA NEVADA DE SANTA MARTA.

Debido a las lluvias de variada intensidad en la zona se recomienda especial atención sobre varias corrientes que descenden de la Sierra Nevada de Santa Marta, especialmente los que vierten sus aguas a la Ciénaga Grande de Santa Marta, como son Quebrada la Aguja, río Frío, río Sevilla, río Tucurínca, río Aracataca, río Piedras y el río San Sebastián o Fundación, ante la posibilidad de crecientes súbitas. Dicha recomendación se extiende también a lo largo de las cuencas altas, medias y bajas de los ríos Minca, Manzanares, Piedras y MendiHuaca, al igual que para los ríos Guatapurí y Cesarito, afluentes al río Cesar. Adicionalmente, se debe continuar atento ante la ocurrencia de crecientes súbitas en los ríos, quebradas y arroyos de los departamentos de Magdalena, Cesar, Atlántico, Bolívar, Sucre y Córdoba. El IDEAM recomienda a la ciudadanía en general estar atentos al comportamiento y fluctuaciones de los niveles de estos ríos, quebradas y arroyos, especial atención a los arroyos de Barranquilla.

PROBABILIDAD DE INCREMENTOS SÚBITOS EN LOS RÍOS DEL URABÁ ANTIOQUEÑO.

Se cambia la alerta amarilla a naranja por probabilidad de crecientes súbitas en los ríos que vierten sus aguas al Golfo de Urabá, especialmente para los ríos Mulatos, León, Tanela, Chigorodó, Carepa, Apartadó, Zungo, Grande, Guadualito, Turbo, Currulao y Vijagüal, debido a que se pronostica durante los próximos días persistan las precipitaciones de variada intensidad en el Urabá antioqueño. El IDEAM mantiene la recomendación para que la población en general asentada en las riberas de estos ríos que desembocan en el mar Caribe, se mantenga muy atentos al comportamiento de los niveles.

PROBABILIDAD DE CRECIENTES SÚBITAS EN LA CUENCA DEL RÍO ATRATO.

Se aumenta esta alerta debido a las lluvias que se han presentado durante los últimos días en la cuenca, las cuales podrían generar la ocurrencia de ascenso moderados a significativos en el río Atrato y sus afluentes tales como los ríos Murri y Bebaramá, entre otros. El IDEAM recomienda a las autoridades locales y regionales de Gestión del Riesgo y población ribereña en general mantengan atento seguimiento al comportamiento de los niveles tanto del cauce principal como de sus afluentes.

ALERTA NARANJA

ALERTAS POR NIVELES DE LOS RÍOS

REGIÓN ANDINA

SITIOS PARA LOS CUALES SE GENERA LA ALERTA

PROBABILIDAD DE CRECIENTES SÚBITAS EN LOS RÍOS DE MONTAÑA DEL DEPARTAMENTO DE ANTIOQUIA.

Se mantiene esta alerta debido a la persistencia de lluvias en algunos sectores altos de las cuencas de los ríos Medellín, Porce, Tarazá, Man, Dabeiba, Tenche, Segovia, Tigüí, El Bagre, Nechí, Nare, Tamar e Ita, San Juan, la quebrada La Liboriana y sus afluentes, por lo que se pueden presentar incrementos súbitos en los niveles. Igualmente a la altura de Puerto Triunfo el río Magdalena registra niveles muy altos, presentando afectaciones en sectores urbanos y rurales. El IDEAM mantiene la recomendación a la población en general y autoridades locales y regionales de Gestión del Riesgo mantener atento seguimiento al comportamiento en los niveles de estos ríos y quebradas.

NIVELES ALTOS EN LA CUENCA MEDIA DEL RÍO MAGDALENA.

Aunque en la parte alta de la región Andina han disminuido moderadamente las lluvias, aún se evidencian los tránsitos de ondas de crecida, especialmente en el sector Puerto Berrio (Antioquia) hasta Puerto Wilches (Santander), siendo ésta condición normal para la época del año. Se prevé que en las próximas semanas sean mayores éstos incrementos coincidentes con la segunda temporada de lluvias, cuyos aumentos en los niveles se extenderán hasta zonas bajas de la región Caribe.

PROBABILIDAD DE CRECIENTES SÚBITAS EN LOS RÍOS CALI, YUMBO, GUABAS Y FRÍO (VALLE DEL CAUCA).

Se mantiene esta alerta dadas las lluvias de carácter moderado a fuerte que se han registrado en el departamento del Valle del Cauca, por lo que se prevé crecientes súbitas especialmente en los ríos Cali, Meléndez, Yumbo, Guabas y Frío, entre otros. Se recomienda especial atención en sectores urbanos y rurales, ante la eventualidad de crecientes súbitas como resultado del incremento de las lluvias en las cuencas alta y media de éstos ríos.

PROBABILIDAD DE CRECIENTES SÚBITAS EN LA CUENCA DEL RÍO LEBRIJA.

Se cambia la alerta amarilla a naranja dado que continúan los niveles altos en el río Lebrija, y se pronostica persistan las precipitaciones sobre el departamento de Santander, lo que podría ocasionar incrementos moderados en el río principal y sus aportantes, especialmente en los ríos de Oro y Frío, a la altura de Bucaramanga y el municipio Sabana de Torres (Santander). Se recomienda a la población ribereña y a las autoridades de Gestión del Riesgo permanecer atentos al comportamiento en los niveles del río Lebrija y sus afluentes.

ALERTA
NARANJA

ALERTAS POR NIVELES DE LOS RÍOS

REGIÓN PACÍFICA

SITIOS PARA LOS CUALES SE GENERA LA ALERTA

ALERTA NARANJA

PROBABILIDAD DE CRECIENTES SÚBITAS EN LAS CUENCAS DE LOS RÍOS SAN JUAN Y CALIMA.

Se mantiene esta alerta dadas las precipitaciones que se han registrado a largo de la cuenca, las cuales se prevé favorezcan la ocurrencia de ascensos moderados en los niveles de los ríos San Juan, Calima y sus afluentes, en especial el río Sipí. El IDEAM recomienda a las autoridades de Gestión de Riesgo y a la población ribereña en general mantener atento seguimiento al comportamiento de los niveles de estos ríos y sus afluentes, dado que se pronostica persistan las lluvias en la región.

PROBABILIDAD DE CRECIENTES SÚBITAS EN LOS RÍOS DAGUA Y ANCHICAYÁ.

Se mantiene esta alerta debido a que se espera persistan las lluvias en la región Pacífica, especialmente al occidente del departamento de Valle del Cauca, por lo que no se descarta la ocurrencias de crecientes súbitas en los ríos Dagua y Anchicayá, que desembocan en la Bahía de Buenaventura. El IDEAM recomienda a las autoridades de Gestión de Riesgo y a la población ribereña en general mantener atento seguimiento al comportamiento de los niveles de estos ríos y sus afluentes, especialmente en Buenaventura.

PROBABILIDAD DE CRECIENTES SÚBITAS EN LOS RÍOS DIRECTOS AL OCÉANO PACÍFICO Y BAUDÓ.

Se genera esta alerte debido a que se espera persistan las lluvias en la región Pacífica, especialmente al occidente del departamento del Chocó. El IDEAM recomienda a las autoridades de Gestión de Riesgo y a la población ribereña en general mantener atento seguimiento al comportamiento de los niveles de estos ríos y sus afluentes.

ALERTAS POR NIVELES DE LOS RÍOS

REGIÓN DE LA ORINOQUÍA	
SITIOS PARA LOS CUALES SE GENERA LA ALERTA	
ALERTA NARANJA	<p>PROBABILIDAD DE INCREMENTOS SÚBITOS EN RÍOS DEL PIEDEMONTE DE LOS DEPARTAMENTOS DE META Y CASANARE.</p> <p>Se mantiene esta alerta por probables incrementos súbitos en los ríos Ariporo, Guayuriba, Guatiquía, Negro, Guacavía, Humea, Cravo Norte, Cravo Sur, (afluentes al río Meta) y Ariari, Güejar y Guayabero (afluentes del río Guaviare). El IDEAM recomienda a la población en general mantener atento seguimiento al comportamiento en los niveles de estos ríos y sus aportantes. Se destaca las lluvias que se registraron sobre sectores de cuencas aportantes al río Meta como los ríos Pauto, aportantes al embalse de Guavio, Yucao, Téa, y Guayuriba. Se recomienda a las poblaciones ribereñas tener cuidado con el aumento en los niveles del río Guatiquía, tributario del río Meta, lo mismo que en varios de sus afluentes (se destacan los ríos Upía, Ocoa y Guacavía).</p>

ALERTAS POR NIVELES DE LOS RÍOS

REGIÓN CARIBE

SITIOS PARA LOS CUALES SE GENERA LA ALERTA

ALERTA AMARILLA

NIVELES ALTOS EN EL CANAL DEL DIQUE.

Se mantiene la alerta amarilla en el Canal del Dique dado que continúan los valores altos a la altura del municipio de Gambote. El IDEAM mantiene la recomendación a pobladores en general y autoridades locales de Gestión del Riesgo mantener atento seguimiento al comportamiento del nivel.

REGIÓN ANDINA

SITIOS PARA LOS CUALES SE GENERA LA ALERTA

ALERTA AMARILLA

PROBABILIDAD DE CRECIENTES SÚBITAS EN LOS RÍOS CARARE, SUÁREZ Y OPÓN.

Se mantiene esta alerta de forma preventiva dado que se pronostica persistan las lluvias de variada intensidad en las cuencas de los ríos Carare, Suárez y Opón, por lo que no se descartan nuevos incrementos en los niveles de estos ríos.

PROBABILIDAD DE CRECIENTES SÚBITAS EN LOS RÍOS DEL CATATUMBO.

Se mantiene esta alerta dado que se pronostican lluvias durante los próximos días en la región del Catatumbo, por lo que se prevé nuevos incrementos en los niveles de los ríos Algodonal, Pamplonita, Zulia, Zulasquilla, Táchira, Sardinata, Tarra, Tibú, Presidente, Margua y Cobugón. El IDEAM mantiene la recomendación a la población en general y a las autoridades de Gestión del Riesgo mantener seguimiento en el comportamiento de los niveles de estos ríos.

PROBABILIDAD DE CRECIENTES SÚBITAS EN EL RÍO NEGRO.

Se mantiene esta alerta debido a que se prevé incremento moderado en el nivel del río Negro en el municipio de Caparrapí y Nimaima (Cundinamarca), producto de las persistentes lluvias de carácter moderado a fuerte inclusive con tormenta eléctrica que se han presentado en la región. Se recomienda a los pobladores ribereños estar atentos al comportamiento en los niveles del río, ya que se pronostica continúen las lluvias durante las próximas horas.

ALERTAS POR NIVELES DE LOS RÍOS

REGIÓN PACÍFICA

SITIOS PARA LOS CUALES SE GENERA LA ALERTA

ALERTA AMARILLA

PROBABILIDAD DE CRECIENTES SÚBITAS EN EL RÍO MIRA.

Se mantiene esta alerta debido a que se prevé ascensos importantes en el nivel del río Mira y sus afluentes en especial el río Guiza, producto de las lluvias de carácter moderado a fuerte que se presentaron en el transcurso de la tarde de ayer en la región. El IDEAM recomienda a la ciudadanía y a las autoridades de Gestión del Riesgo local y regional, estar atentos al comportamiento de los niveles en algunos sectores bajos del cauce principal del río Mira, hacia los asentamientos del corregimiento de Llorente.

REGIÓN DE LA ORINOQUÍA

SITIOS PARA LOS CUALES SE GENERA LA ALERTA

ALERTA AMARILLA

PROBABILIDAD DE INCREMENTOS SÚBITOS EN LOS AFLUENTES DE LA CUENCA DEL RÍO ORINOCO.

Aunque normales para la época son sostenidos los incrementos moderados en los niveles del río Orinoco y de varios de sus afluentes (se destacan los ríos Tomo, Tuparro, Vichada y Guaviare); los niveles registrados presentan tendencia de ascenso como resultado de las fuertes precipitaciones, por lo cual se sugiere a la población de sectores bajos estar atentos ante la eventualidad de crecidas lentas. Especial recomendación para sectores bajos y de sabanas entre Puerto Carreño y Puerto Nariño (Vichada).

ALERTAS POR AMENAZAS DE INCENDIOS DE LA COBERTURA VEGETAL

ALERTA ROJA:

Amenaza Alta o muy alta de ocurrencia de incendios de la cobertura vegetal en zonas de bosques, cultivos y pastos, localizados en los siguientes municipios y sectores aledaños:

ALERTA NARANJA:

Amenaza moderada de ocurrencia de incendios de la cobertura vegetal en zonas de bosques, cultivos y pastos, localizados en los siguientes municipios y sectores aledaños:

CONDICIONES NORMALES

No se presentan zonas con potencialidad de ocurrencia de incendios de la cobertura vegetal.

ALERTAS POR AMENAZAS DE DESLIZAMIENTO

ALERTA ROJA:

Amenaza alta a muy alta por deslizamientos de tierra detonados por lluvias, localizados en los siguientes municipios:

ALERTA NARANJA:

Amenaza moderada por deslizamientos de tierra detonados por lluvias, localizados en los siguientes municipios:

REGIÓN ANDINA

ALERTA ROJA

SITIOS PARA LOS CUALES SE GENERA LA ALERTA

ANTIOQUIA: Betulia y Titiribí.

REGIÓN DE LA ORINOQUÍA

ALERTA ROJA

SITIOS PARA LOS CUALES SE GENERA LA ALERTA

CHOCÓ: Alto Baudó (Pie de Pato), Bahía Solano (Mutis), Bojayá (Bellavista) y Nuquí.

REGIÓN CARIBE

ALERTA NARANJA

SITIOS PARA LOS CUALES SE GENERA LA ALERTA

BOLÍVAR: Santa Rosa del Sur y Simití.

REGIÓN ANDINA

ALERTA NARANJA

SITIOS PARA LOS CUALES SE GENERA LA ALERTA

ANTIOQUIA: Carmen de Viboral, Cocorná, San Francisco, San Luis, Sonsón y Yondó (Casabe).

CALDAS: La Dorada, Norcasia, Pensilvania y Samaná.

NORTE DE SANTANDER: Salazar y Tibú.

QUINDÍO: Calarcá, Génova, Pijao y Quimbaya.

RISARALDA: Pereira.

SANTANDER: Barrancabermeja, Cimitarra, Puerto Parra, Puerto Wilches, Rionegro, Sabana de Torres y Simacota.

ALERTAS POR AMENAZAS DE DESLIZAMIENTO

ALERTA ROJA:

Amenaza alta a muy alta por deslizamientos de tierra detonados por lluvias, localizados en los siguientes municipios:

ALERTA NARANJA:

Amenaza moderada por deslizamientos de tierra detonados por lluvias, localizados en los siguientes municipios:

REGIÓN PACÍFICA

**ALERTA
NARANJA****SITIOS PARA LOS CUALES SE GENERA LA ALERTA**

CHOCÓ: Atrato (Yuto), Bagadó, Bajo Baudó (Pizarro), Carmen del Darién (Curbaradó), Cértegui, Condoto, Istmina, Juradó, Lloró, Medio Atrato (Beté), Medio San Juan (Andagoya), Quibdó, Río Iró (Santa Rita), Río Quito (Paimadó), Riosucio, Tadó y Unión Panamericana (Ánimas).

NARIÑO: Barbacoas, Francisco Pizarro (Salahonda), Ricaurte, Roberto Payán (San José), Tumaco.

VALLE DEL CAUCA: Alcalá, Buenaventura, Caicedonia, Cartago, Sevilla y Ulloa.

REGIÓN DE LA ORINOQUÍA

**ALERTA
NARANJA****SITIOS PARA LOS CUALES SE GENERA LA ALERTA**

CASANARE: Támara.

META: Acacías, Cubarral, El Castillo y Villavicencio.

REGIÓN DE LA AMAZONÍA

**ALERTA
NARANJA****SITIOS PARA LOS CUALES SE GENERA LA ALERTA**

PUTUMAYO: Mocoa y San Francisco.

ALERTAS POR AMENAZAS DE DESLIZAMIENTO

ALERTA ROJA:

Amenaza alta a muy alta por deslizamientos de tierra detonados por lluvias, localizados en los siguientes municipios:

ALERTA NARANJA:

Amenaza moderada por deslizamientos de tierra detonados por lluvias, localizados en los siguientes municipios:

REGIÓN CARIBE

SITIOS PARA LOS CUALES SE GENERA LA ALERTA

ALERTA AMARILLA

CESAR: La Gloria, Pailitas, Pelaya y Valledupar.
BOLÍVAR: Achí, Montecristo, San Jacinto del Cauca.
CORDOBA: Puerto Libertador y Valencia.
LA GUAJIRA: San Juan del Cesar.
MAGDALENA: Ciénaga, Fundación y Santa Marta.

REGIÓN ANDINA

SITIOS PARA LOS CUALES SE GENERA LA ALERTA

ALERTA AMARILLA

ANTIOQUIA: Abejorral, Amagá, Amalfi, Andes, Angelópolis, Anorí, Argelia, Armenia, Briceño, Cáceres, Caldas, Campamento, Cañasgordas, Caracolí, Caramanta, Ciudad Bolívar, Concordia, Dabeiba, Ebéjico, Fredonia, Frontino, Giraldo, Heliconia, Ituango, La Ceja, La Pintada, La Unión, Maceo, Medellín, Montebello, Nariño, Necoclí, Puerto Berrío, Puerto Nare, Puerto Triunfo, Remedios, Salgar, San Carlos, San Pedro de Urabá, Santa Bárbara, Santa Fe de Antioquia, Segovia, Sopetrán, Tarazá, Tarso, Toledo, Turbo, Uramita, Urrao, Valdivia, Vegachí, Venecia, Yalí, Yarumal y Yolombó.

BOYACÁ: Almeida, Aquitania, Berbeo, Betéitiva, Buenavista, Campohermoso, Chinavita, Chita, Chivor, Coper, Corrales, El Espino, Gámeza, Guicán, La Victoria, Labranzagrande, Macanal, Maripí, Miraflores, Mongua, Moniquirá, Muzo, Otanche, Pachavita, Páez, Pajarito, Panqueba, Pauna, Paya, Paz de Río, Pesca, Pisba, Puerto Boyacá, Quípama, Rondón, Saboyá, San José de Pare, San Luis de Gaceno, San Pablo de Borbur, Santa María, Santana, Socotá, Sogamoso, Tasco, Tibaná, Tópaga, Turmequé, Úmbita y Ventaquemada.

CALDAS: Aguadas, Chinchiná, Filadelfia, La Merced, Manizales, Manzanares, Marmato, Marulanda, Neira, Pácora, Salamina, Supia y Villamaria.

CUNDINAMARCA: Agua de Dios, Albán, Anapoima, Anolaima, Apulo, Arbeláez, Beltrán, Bituima, Bogotá, D.C., Bojacá, Cabrera, Cachipay, Caparrapí, Cáqueza, Carmen de Carupa, Chaguaní, Chipaque, Chocontá, Cucunubá, El Colegio, El Peñón, El Rosal, Facatativá, Fusagasugá, Gachetá, Gama, Granada, Guaduas, Guatavita, Guayabal de Siquima, Guayabetal, Gutiérrez, Jerusalén, La Calera, La Mesa, La Palma, La Peña, La Vega, Lenguazaque, Machetá, Medina, Nilo, Nimaima, Nocaima, Pacho, Paima y Pandi.

ALERTAS POR AMENAZAS DE DESLIZAMIENTO

ALERTA ROJA:

Amenaza alta a muy alta por deslizamientos de tierra detonados por lluvias, localizados en los siguientes municipios:

ALERTA NARANJA:

Amenaza moderada por deslizamientos de tierra detonados por lluvias, localizados en los siguientes municipios:

REGIÓN ANDINA

SITIOS PARA LOS CUALES SE GENERA LA ALERTA

**ALERTA
AMARILLA**

CUNDINAMARCA: Pasca, Pulí, Quebradanegra, Quetame, Quipile, Ricaurte, San Antonio de Tequendama, San Bernardo, San Cayetano, San Francisco, San Juan de Rioseco, Sasaima, Sesquilé, Sibaté, Silvania, Soacha, Subachoque, Suesca, Supatá, Sutatausa, Tabio, Tausa, Tena, Tibacuy, Tocaima, Topaipí, Ubalá, Utica, Venecia, Vergara, Vianí, Villagómez, Villapinzón, Villeta, Viotá, Yacopí, Zipacón y Zipaquirá.

HUILA: Aipe, La Plata y Neiva.

NORTE DE SANTANDER: Ábrego, Cácuta, Chinácota, Chitagá, Convención, Cututilla, Durania, El Zulia, Gramalote, Hacarí, Labateca, Lourdes, Pamplona, San Calixto, Sardinata, Silos, Teorama, Toledo y Villa Caro.

QUINDÍO: Córdoba y Salento.

SANTANDER: Albania, Barbosa, Bolívar, Carcasí, Charalá, Chima, Chipatá, Contratación, Coromoro, El Carmen, El Guacamayo, Florián, Floridablanca, Girón, Guavatá, Guepsa, La Belleza, La Paz, Landázuri, Lebrija, Macaravita, Matanza, Mogotes, Puente Nacional, San Andrés, San Benito, San Miguel, San Vicente de Chucurí, Santa Helena del Opón, Sucre, Tona, Valle de San José y Vélez.

RISARALDA: Santa Rosa de Cabal.

TOLIMA: Anzoátegui, Armero (Guayabal), Ataco, Cajamarca, Carmen de Apicalá, Casabianca, Chaparral, Cunday, Dolores, Falan, Fresno, Herveo, Ibagué, Icononzo, Lérída, Líbano, Mariquita, Melgar, Murillo, Natagaima, Palocabildo, Planadas, Purificación, Rioblanco, Roncesvalles, San Antonio, Villahermosa y Villarrica.

REGIÓN PACÍFICA

SITIOS PARA LOS CUALES SE GENERA LA ALERTA

**ALERTA
AMARILLA**

CAUCA: Almaguer, Bolívar, Buenos Aires, Caldono, Corinto, El Tambo, Inzá, Jambaló, La Sierra, La Vega, López, Miranda, Páez (Belalcázar), Rosas, Santa Rosa, Silvia, Suárez, Toribío, Totoró.

CHOCÓ: El Cantón del San Pablo (Managrú), El Carmen, Nóvita y Sipí.

NARIÑO: Albán (San José), Buesaco, Cumbitara, Linares, Olaya Herrera (Bocas de Satinga), Samaniego.

VALLE DEL CAUCA: Ansermanuevo, Bolívar, Buga, Bugalagrande, Calima (El Darién), Dagua, El Cerrito, El Dovio, Palmira, San Pedro, Tuluá y Versalles.

ALERTAS POR AMENAZAS DE DESLIZAMIENTO

ALERTA ROJA:
Amenaza alta a muy alta por deslizamientos de tierra detonados por lluvias, localizados en los siguientes municipios:

ALERTA NARANJA:
Amenaza moderada por deslizamientos de tierra detonados por lluvias, localizados en los siguientes municipios:

REGIÓN DE LA ORINOQUÍA	
ALERTA AMARILLA	SITIOS PARA LOS CUALES SE GENERA LA ALERTA
	CASANARE: Aguazul, Chámeza, Hato Corozal, La Salina, Nunchía, Paz de Ariporo, Pore, Recetor, Sabanalarga, Tauramena y Yopal. META: Cumaral, Guamal y Restrepo.
REGIÓN DE LA AMAZONÍA	
ALERTA AMARILLA	SITIOS PARA LOS CUALES SE GENERA LA ALERTA
	CAQUETA: Belén de Los Andaquíes y Morelia.

ALERTAS POR AMENAZAS DE DESLIZAMIENTO

ALERTA ROJA:

Amenaza alta a muy alta por deslizamientos de tierra detonados por lluvias, localizados en los siguientes municipios:

ALERTA NARANJA:

Amenaza moderada por deslizamientos de tierra detonados por lluvias, localizados en los siguientes municipios:

SECTORES VIALES

SECTORES VIALES IDENTIFICADOS CON POTENCIALIDAD DE DESLIZAMIENTOS, EN LOS CUALES GENERAN ALERTAS

DEPARTAMENTO	SECTOR VIAL
ANTIOQUIA	Medellín – Cali; Medellín – Pereira; Medellín – Doradal Sector Alto de la Pava; Dabeiba – Rubicón; Glorieta Las Palmas – La Unión; Medellín – Glorieta Las Palmas; Rubicón – Santafé de Antioquia; Tarazá – Cauca Sector Puerto Bégica
BOYACÁ	La Lejía – Saravena; Río Ermitaño – La Lizama; Salida Puente Puerto Salgar – Río Ermitaño; Santuario – Cruce Ruta 45 (Caño Alegre)
CALDAS	Intersección Jazmín – Estación de Servicio Chinchiná
CAQUETÁ	San José del Fragua – Florencia
CASANARE	Barranca de Upía – Monterrey; El Secreto – Aguacalara; Yopal – Paz de Aripuro
CAUCA	Mojarras – Popayán; Rosas – La Sierra – La Vega – San Sebastián – Santiago; Variante de Popayán
CESAR	La Lizama – San Alberto
CHOCÓ	Cértégui – Quibdó; Las Animas – Cértégui; Las Animas – Mumbú; Río Pató (El Afirmado); Río Pató (El Afirmado) – La Ye (Las Ánimas)
CUNDINAMARCA	Bogotá (El Portal) – Villavicencio; Salida Puente Puerto Salgar – Río Ermitaño
META	Bogotá (El Portal) – Villavicencio; Paso Antiguo por el Río Guayuriba; Pipiral – Villavicencio; Ye de Granada – Paso por el Puente sobre el río Ocoa
NARIÑO	Junín – Túquerres; Tumaco – Junín
NORTE DE SANTANDER	La Lejía – Saravena; La Lizama – San Alberto
QUINDÍO	Armenia – Montenegro – Alcalá
RISARALDA	Ansermanuevo – La Virginia; Intersección Jazmín – Estación de Servicio Chinchiná; La Romelia – Río Campo Alegre; La Victoria – Cartago – Cerritos; Puente Helicoidal Dos Quebradas – Santa Rosa
VALLE DEL CAUCA	Ansermanuevo – Cartago; Ansermanuevo – La Virginia; Armenia – Montenegro – Alcalá; Buenaventura – Cruce Ruta 40 (Loboguerrero); Cartago – Alcalá; Intersección Sena – Intersección Citronela; La Victoria – Cartago – Cerritos; Variante de Alcalá y Accesos
SANTANDER	Barrancabermeja – Cruce Ruta 45 (La Lizama); La Lizama – San Alberto; Río Ermitaño – La Lizama

ALERTAS METEOMARINA

MAR CARIBE

ALERTA NARANJA

POR TIEMPO LLUVIOSO.

En sectores del occidente y centro del mar Caribe colombiano, tanto en alta mar como en sus costas, se prevén precipitaciones entre moderadas y fuertes, incluso con descargas eléctricas y rachas de viento. Por lo anterior, se recomienda a los habitantes costeros estar atentos a las condiciones meteorológicas y a las embarcaciones de poco calado consultar con las Capitanías de puerto antes de zarpar en zonas de inminente tempestad.

ALERTA AMARILLA

POR PLEAMAR.

Desde el día de hoy y hasta el próximo 14 de octubre, el litoral Caribe estará influenciado por una de las pleamares más significativas del mes debido a la marea astronómica; igualmente, las costas del archipiélago de San Andrés y Providencia estarán afectadas por dicho fenómeno natural hasta el 12 de octubre del presente año. De acuerdo con lo anterior, se recomienda a los habitantes costeros estar atentos a la evolución del fenómeno.

OCÉANO PACÍFICO

ALERTA NARANJA

POR TIEMPO LLUVIOSO.

A lo largo del océano Pacífico colombiano, tanto mar adentro y en sectores del litoral, se prevén precipitaciones entre moderadas y fuertes, incluso con descargas eléctricas y rachas de viento. Por lo anterior, se recomienda a los habitantes costeros estar atentos a las condiciones meteorológicas y a las embarcaciones de poco calado consultar con las Capitanías de puerto antes de zarpar en zonas de inminente tempestad.

ALERTA AMARILLA

POR PLEAMAR.

Hasta el próximo 11 de octubre del presente año, se prevé una de las pleamares más significativas del mes asociada a la marea astronómica, en el litoral Pacífico colombiano. Por lo anterior, se recomienda a los habitantes costeros estar atentos a la evolución del fenómeno.

°C: grados Celsius

m: metros

mm: milímetros

msnm: metros sobre nivel del mar

Km/h: kilómetros por hora

HLC: hora local colombiana

GOES: Geostationary Operational Environmental Satellites (Satélite Geoestacionario Operacional Ambiental).

GOES-13 es el designado GOES-Este, localizado en 75° W sobre el ecuador geográfico.

PNN: Parque Nacional Natural

SFF: Santuario de Fauna y Flora



ALERTA ROJA. PARA TOMAR ACCIÓN Advierte al Sistema Nacional de Gestión del Riesgo de Desastres sobre el peligro de un fenómeno y sus efectos adversos sobre la población. Se emite una alerta sólo cuando la identificación de un evento extraordinario indique la amenaza inminente y cuando la gravedad del fenómeno requiera atención prioritaria de los comités departamentales y locales.



ALERTA NARANJA. PARA PREPARARSE Indica la amenaza de un fenómeno. No implica riesgo inmediato por lo que es catalogado como un mensaje para informarse y prepararse. El aviso implica vigilancia continua ya que las condiciones son propicias para el desarrollo de un suceso natural.



ALERTA AMARILLA. PARA INFORMARSE Se emite cuando las condiciones hidrometeorológicas son favorables para la ocurrencia de un fenómeno natural y pueden aumentar el riesgo según los pronósticos. Por sus características, este nivel está encaminado a informar.

CONDICIONES NORMALES Indica que no existe ninguna clase de alerta para la región o zona mencionada.

OMAR FRANCO | Director General

CHRISTIAN EUSCÁTEGUI | Jefe Oficina del Servicio de Pronósticos y Alertas

Profesionales de Turno:

Claudia TORRES, Alexander MARTÍNEZ, Albeiro FIGUEROA,
Sonia BERMÚDEZ, Mauricio TORRES, Juan BARRIOS y David CORTÉS.

<http://www.ideam.gov.co>

Correos electrónicos: servicio@ideam.gov.co, alertas@ideam.gov.co

Calle 25D # 96B – 70, Piso 3. Bogotá, D.C., Colombia.

Teléfono: 3075625 Ext. 1334–1336.

Síguenos en:

